

# Puka Whakamārama o te Pepe Nui Te Tahiwī



**Te Takeka mai o te Pepe**  
I piki ake a Tāne, te Atua o te kahere, ki kā Raki Tūhāhā, kia toro atu ki tōhona tuakana a Rēhua. Nā Rēhua he ahi tunu kai, he hue hoki i tonu. Ko tā Tāne, 'He aha tā tāua kai e te tuakana?' Ka rūrūa e Rēhua tōhona upoko kia taka atu kia rua kā kōkō i ōhona makawe. Tūmeke atu a Tāne, kihai ia i te piraki kai i kā manu tapu nō te upoko o tōhona tuakana. Ka uia kē e ia, 'Me whakahoki ēnei manu ki a Papatūānuku?' I whakaae a Rēhua, ā, ko tā Rēhua ka noho kā manu ki kā rākau, ka kai i kā hua o te kahere. I a Rēhua e rūrū ana i tōhona upoko i puta atu hoki ētahi atu 'manu' o Rēhua, arā a Pepe, a Tātarakihi, a Pihareika, a Kēkerewai. Ko ēnei pēpeke ko tapaina ko 'Kā Manu a Rēhua', ā, he manu e puta mai i te raumati.

**Kā Whetū**  
Ko te kōrero o pepe ko kawea e te kāhui whetū o Rēhua te mātāmua o Raki rāua ko Papa. Ko ia te whetū whero, te ariki o kā whetū.

**Wairua Takata**  
Ko ō te whakaaro Māori ko te wairua o rātou ko wehe ki te pō, ko hoki mai ki te ao marama hai pepe.

**He mea whakahirahira te pepe ki te rereka rauropi (biodiversity) o Aotearoa**  
He whānau rahi te Lepidoptera, arā ko kā pepe me kā pūrerehua. Ko rātou te tuatoru o kā pēpeke katoa i Aotearoa. 1750 nui ake kā momo pepe kua tapaina. E ai ki kā kaipūtaiao kia 300 anō kāore anō kia huraina.



**He motubake te Pepe**  
86% o kā pepe i Aotearoa he mea taketake (endemic). Nō konei ake, mā tātou e tiaki.

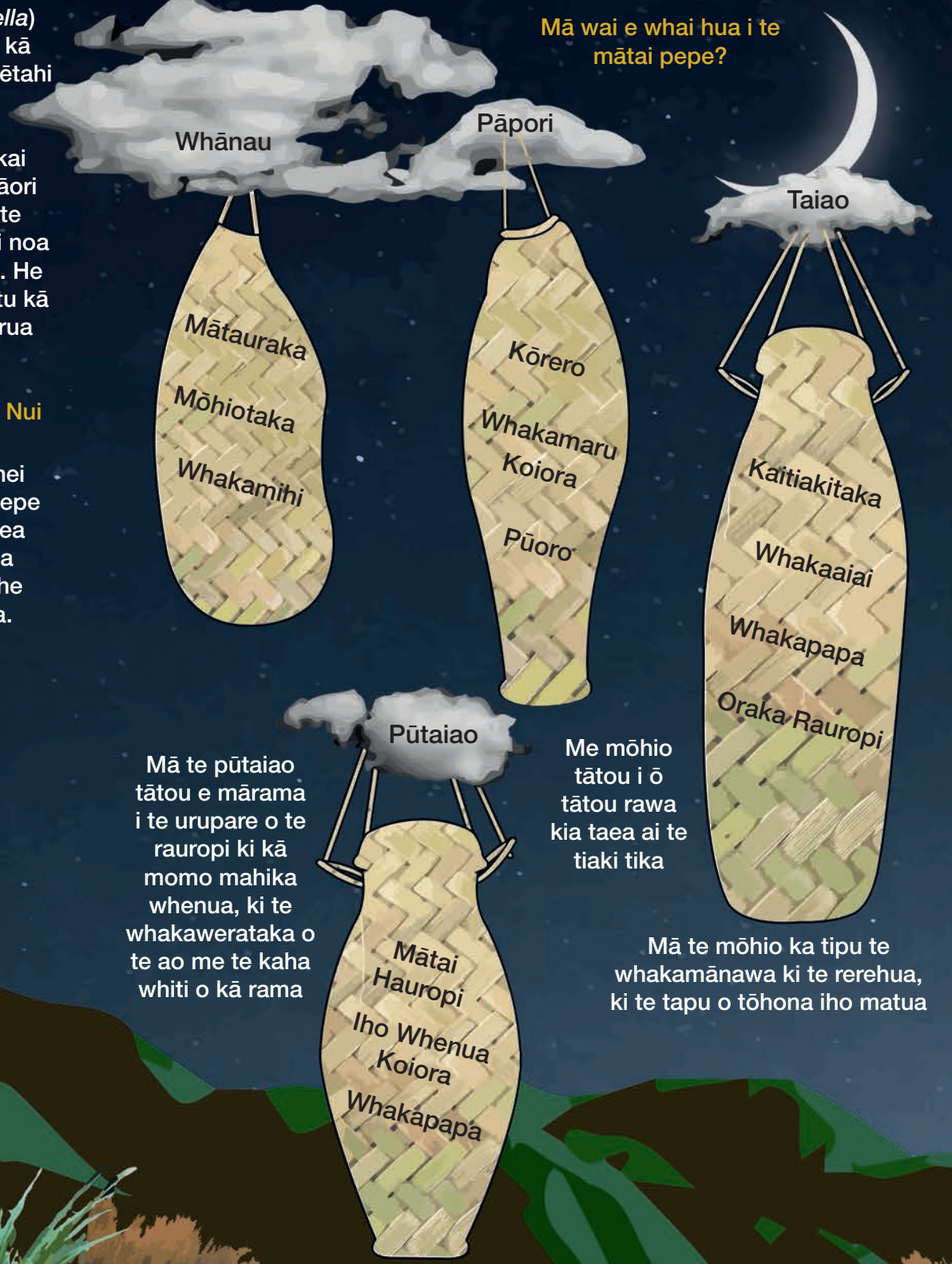
**He aha i hira ai te pepe?**  
He wāhi nui ki kā pepe ki te rauropi (ecosystem) ko rātou te pū o te tukutuku kai matatini. He kaiota (herbivore) te anuhe i kā otaota taketake.

He riha rāwaho nō inātata nei ko te pepe codling (*Cydia pomonella*) i kawea mai i Uropi, ā, ka kaika kā āporo, kā pea, kā wōronati me ētahi atu hua rākau.

He manihoko te pepe i tāhana kai i kā pūeru ko tuia i te whītau māori pērā i te wūru, i te mōhenu me te huruhuru. Me te mea nei tokoiti noa kā momo pepe e kai pūeru ana. He māmā te whakatika, me tuku atu kā pūeru ki te pātaka makariri kia rua pea kā wā.

**Puka Whakamārama o te Pepe Nui**  
Ko kā pepe nui, kā pepe māori anake nō tēnei wāhi taiao ki tēnei pānui. Ki te kitea e koe tētahi pepe kāore i roto i te pānui nei, he mea puiaki pea, he mea noho hōrapa pea ehara nō tēnei wāhi taiao, he pepe ririki pea, he mea hou pea.

**He riha hoki te pepe**  
Ko Hihue (te Pepe Kūmara, *Agrius convolvuli*) tētahi riha nui i kā mārā Kūmara. He nui hoki kā whakatauki mō te āwhato me te nui o tāna mahi kai.



Mā te pūtaiao tātou e mārāmā i te urupare o te rauropi ki kā momo mahika whenua, ki te whakawerataka o te ao me te kaha whiti o kā rama

Me mōhio tātou i ō tātou rawa kia taea ai te tiaki tika

Mā te mōhio ka tipu te whakamānawa ki te rerehua, ki te tapu o tōhona iho matua

**Me hopu te pepe?**  
Ka puta te pepe i te pō nā reira kāore te nuika e mōhio ana e hia, kai te aha rānei kā pepe. Me te whakarapa tonu, ekari me kohi kā pepe kia tūtohu.

**Te hua o te rarauka aroka whānui?**  
Mā te whakamahi i te momo mahaka kotahi (arā tē Mahaka Pepe Heath) ka inehia kā rarauka i ahu mai i kā wāhi katoa, i te hurika wā hoki. Mā te rarauka aroka whānui ka tiakina tahi ai tātou te pepe. Mehemea ka heke kā nama ka tere kitea e mātou, ā, ka whakatauria rautaki kia maimoatia ai kā pepe.

**He aha te hua o te rarauka whakatauine?**  
Mā te tātai i ia pepe o tētahi momo pepe ka kohi pāroko anō atu i te rāraki ikoa noa. Ko tēnei pāroko, ko te rarauka whakatauine. Mā te huhua o te pāroko ka kitea he panonitaka i te wā, i te wāhi rānei.

**He aha me mātai ai kā pepe?**  
He kākara māpua te pepe. He nui kā momo pepe e whai mahi ana, e whai wāhi ana i te rauropi. He honoka anō tō te pepe ki ērā atu momo koiora (arā, otaota, manu, momo riha rāwaho, ērā atu pēpeke).

Mēnā he panonitaka i te rauropi ko kā pepe tētahi o kā koiora tuatahi ka rakona te kōtoitoi. He tohu pai o te panonitaka ki tō rātou rauropi.

**Kuputaka**  
*Lepidoptera*: Pepe, Pūrerehua  
*Taketake/Endemic*: Nō tērā wāhi ake  
*Rauropi/Ecosystem*: Ko te taiao me ōhona āhuataka katoa  
*Tukutuku kai*: Ka kai a wai i a wai  
*Kaiota*: Kararehe kai otaota anake  
*Huna/Nocturnal*: Ka mahi i te pō  
*Hapori/Community*: Kā momo koiora nō tētahi takiwā

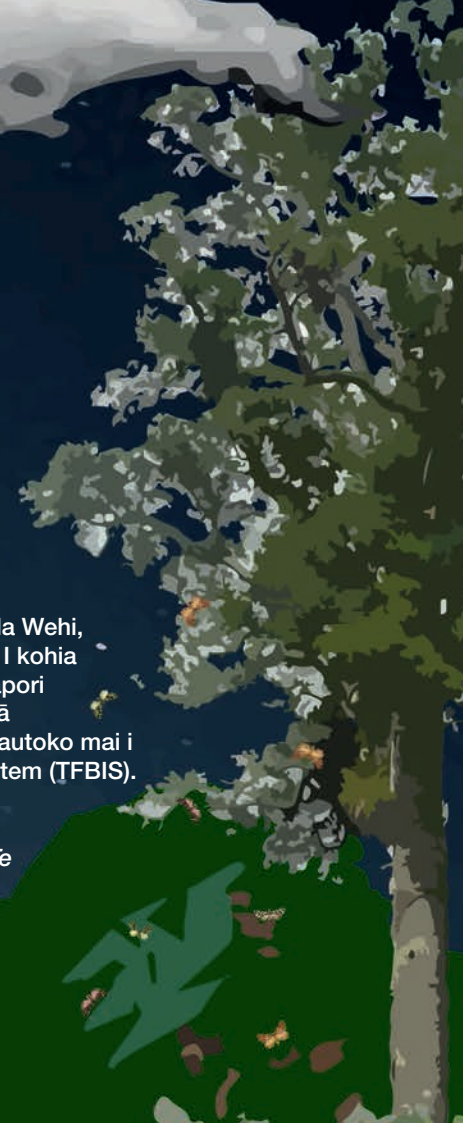
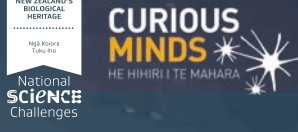
1. He momo pepe hou ka whakāāhuaria i Hoare, R.J.B. e whakatā ana. *Noctuaeine* (Insecta: Lepidoptera: Noctuidae) 1: *Austramathes*, *Cosmodes*, *Proteuxoa*, *Physetica*. Ao kararehe Aotearoa. Kāore anō kia tapaina i tēnei pānui

2. He uaua te tautohu i te *Wiseana mimica*, *W. jocosu*, *W. cervinata* me te *W. fuliginosa* mai i te *W. copularis* nō te whakāāhua noa; tirohia 'Hepialidae' nā J.S. Dugdale (vol. 30 of *Fauna of New Zealand*) kia tika tō tautohu, kia kitea hoki he kōrero.

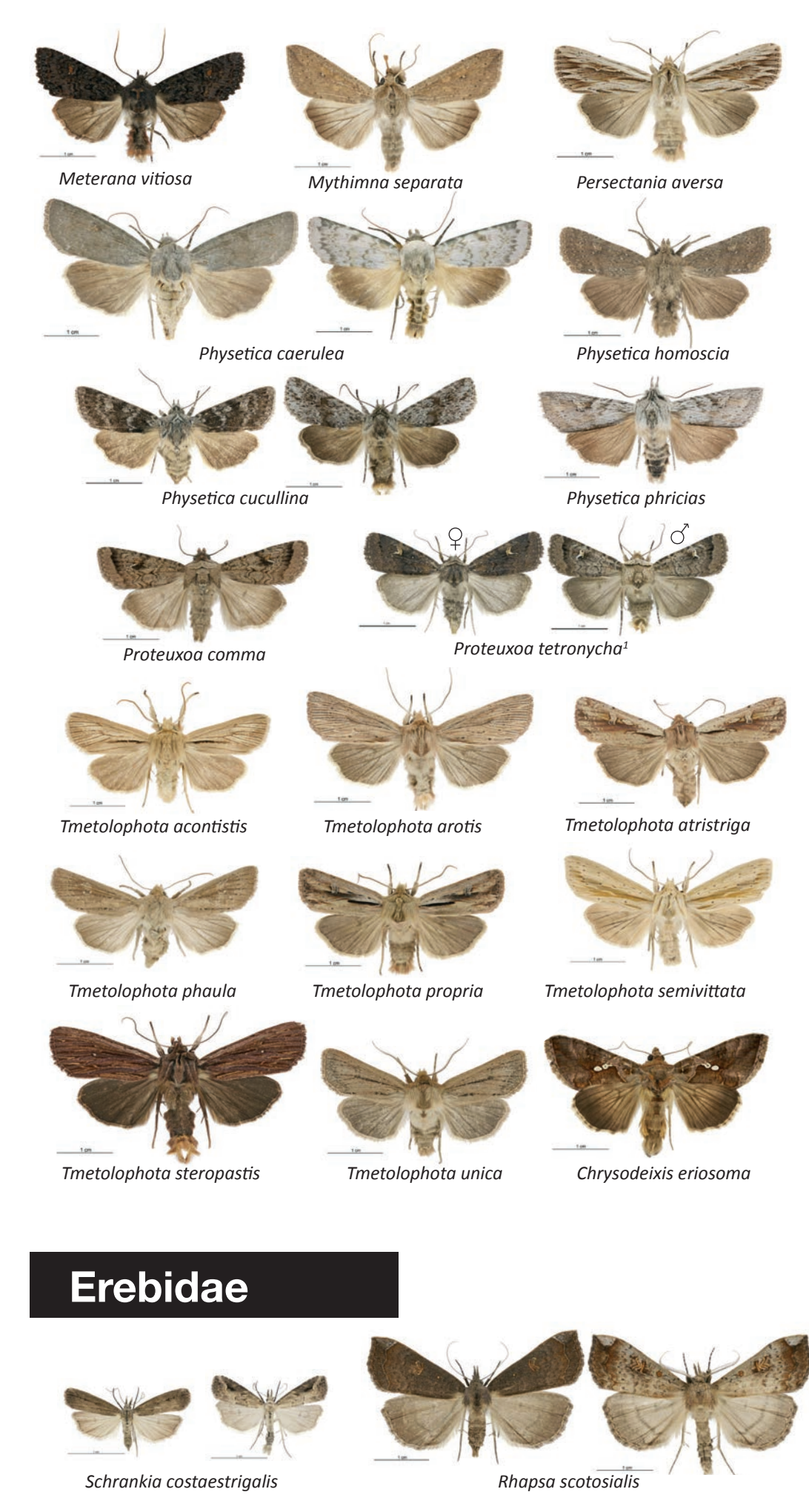
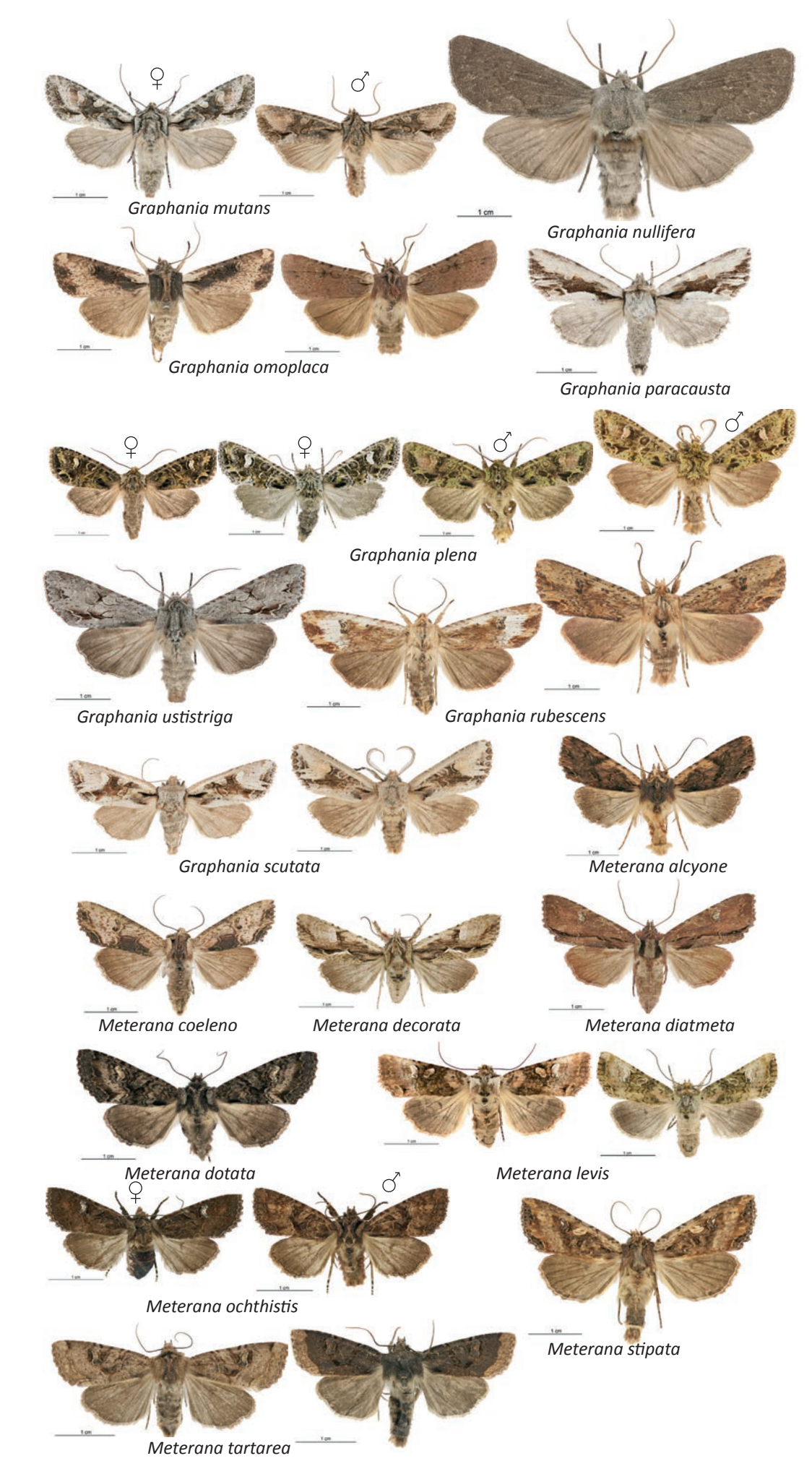
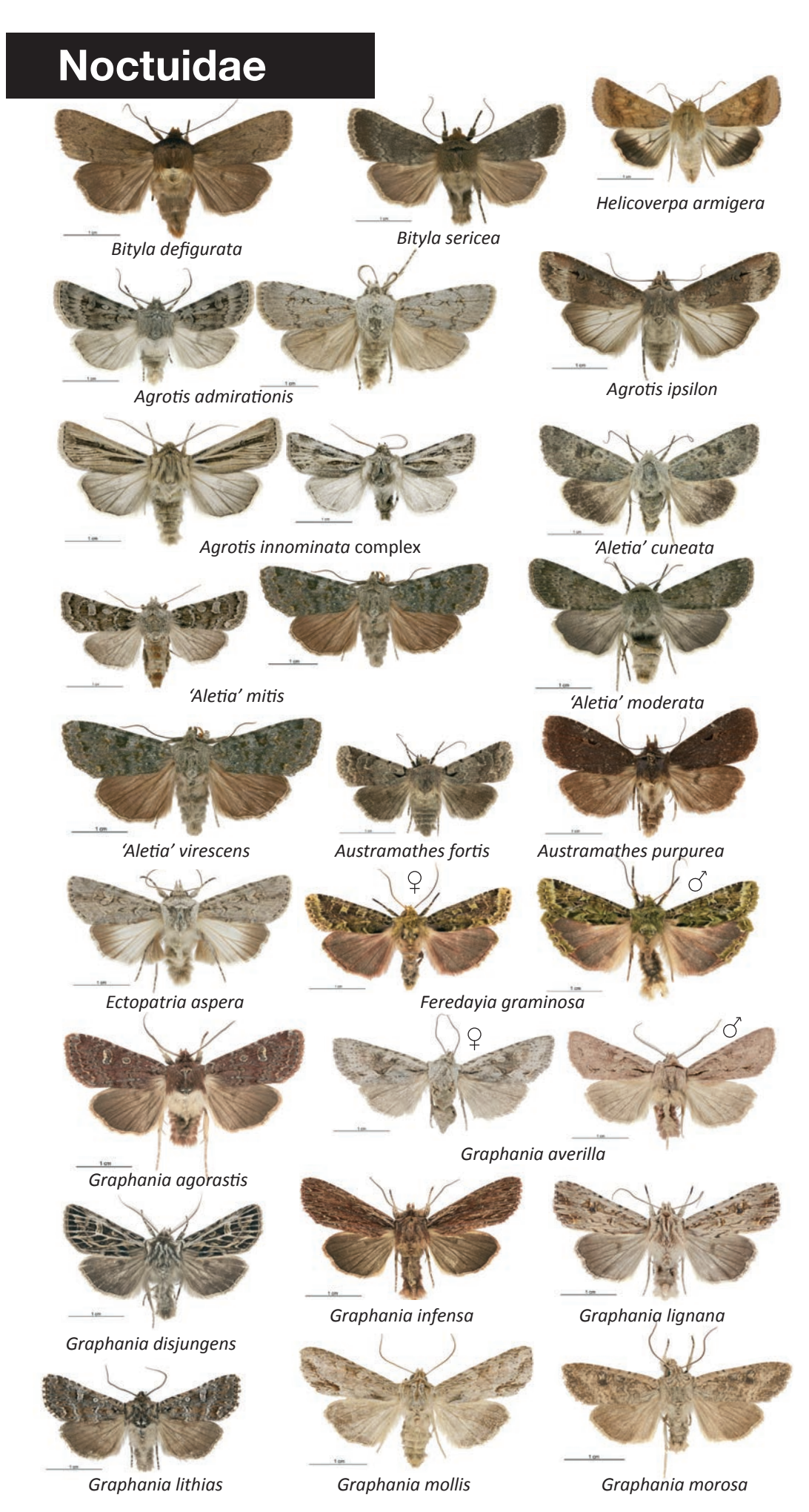
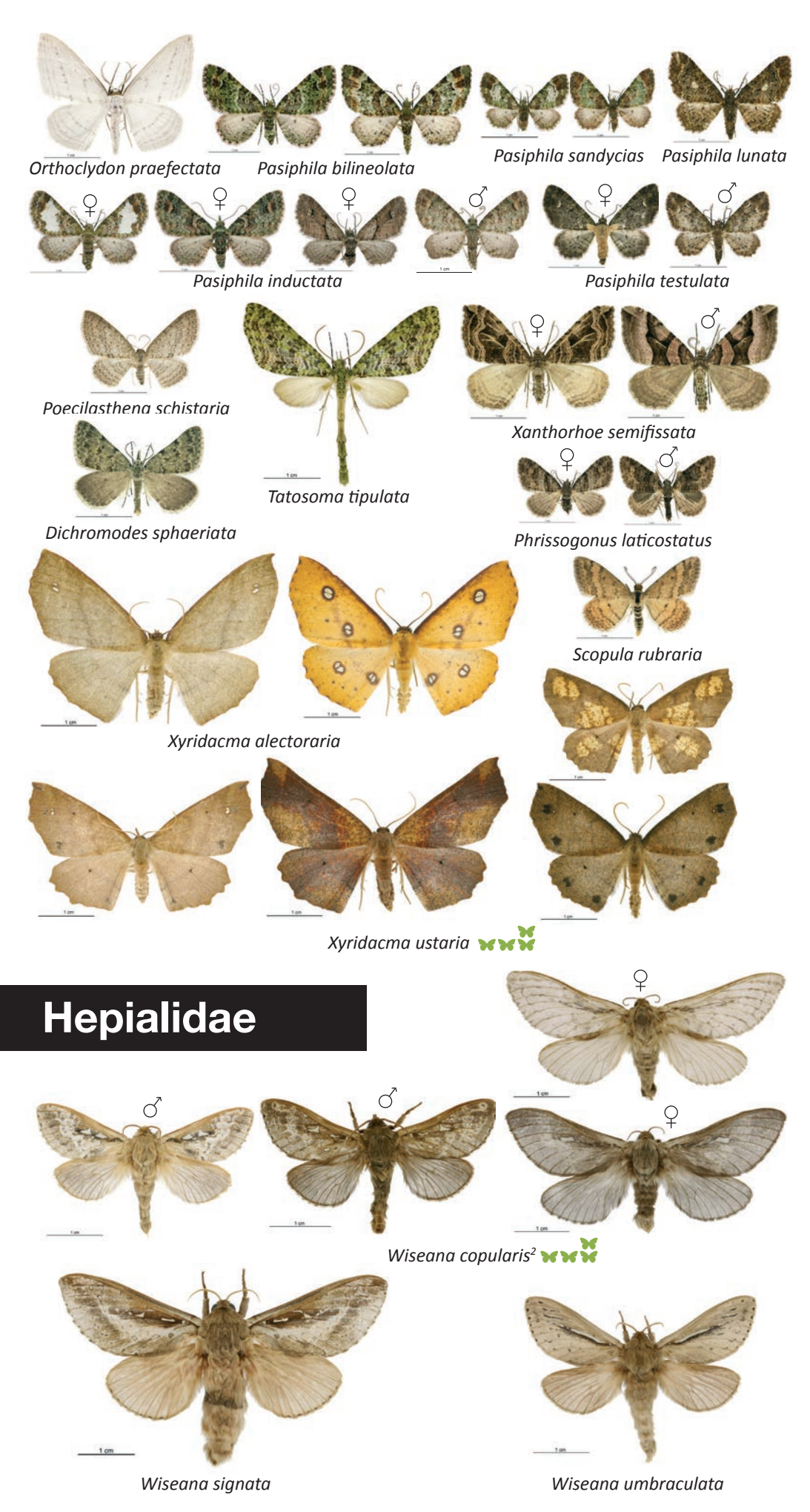
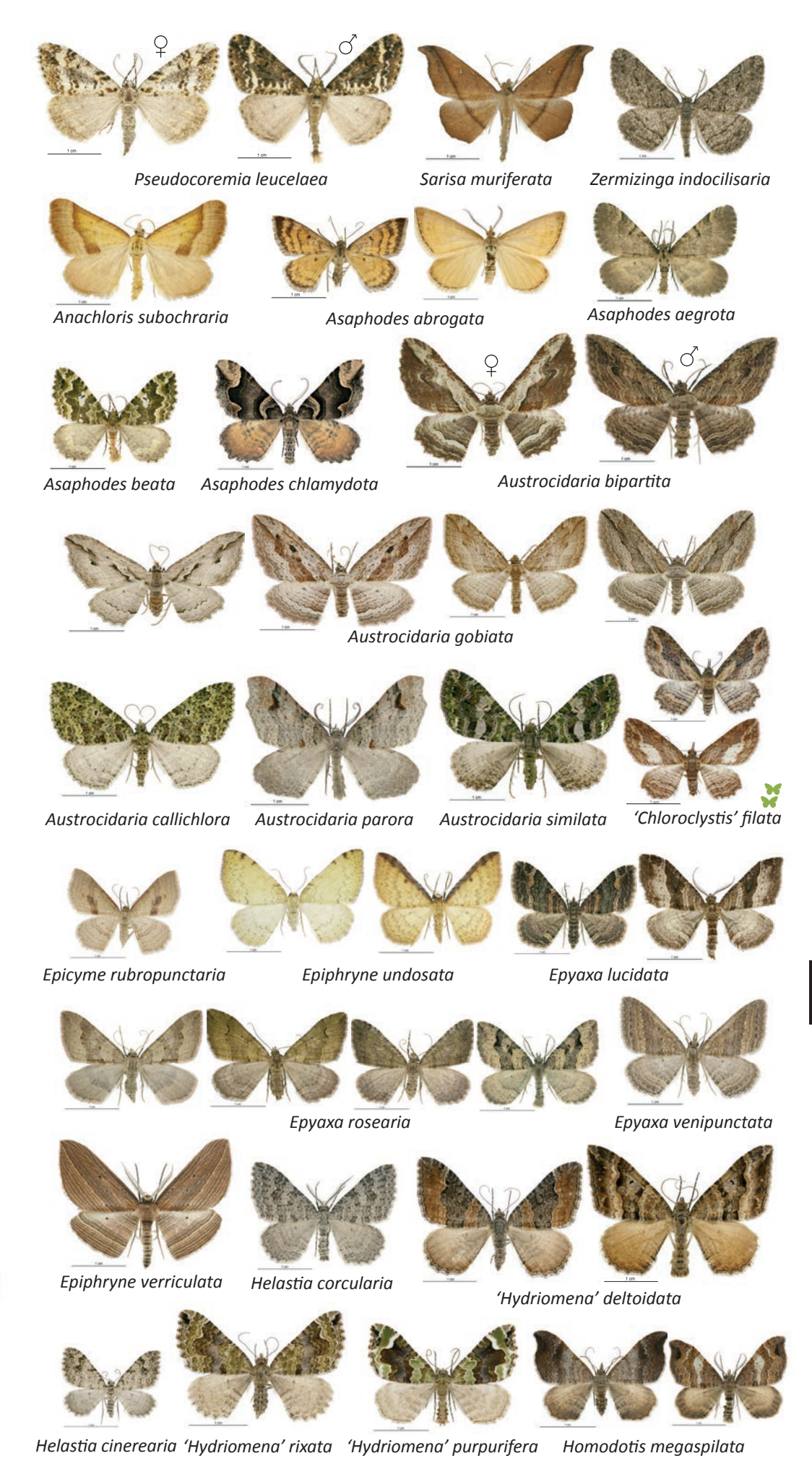
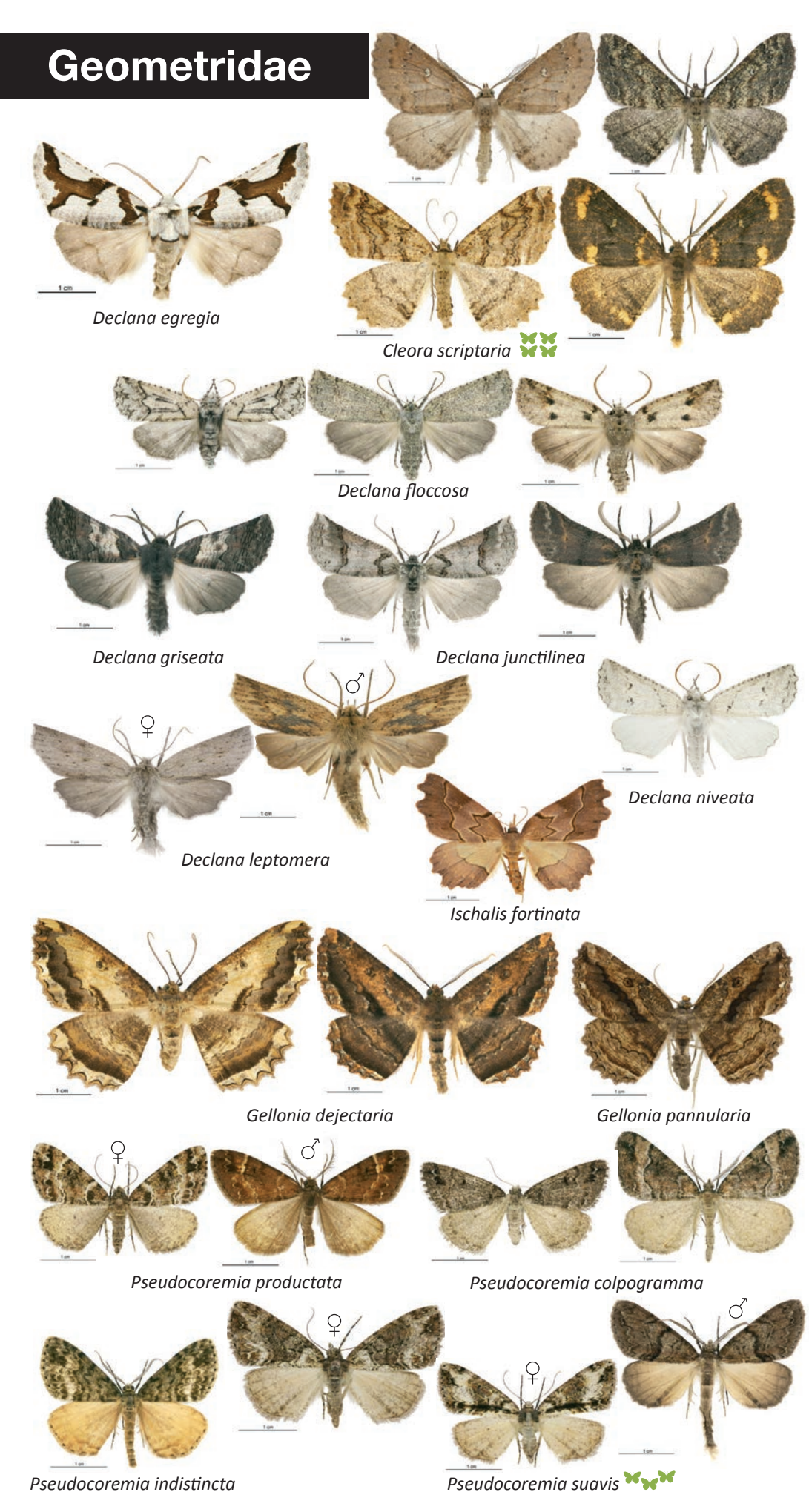
**Mā raro nei he wāhi āwhina anō**  
www.landcareresearch.co.nz/mothnet  
Email: MothNetOtago@gmail.com  
@MothNetNZ  
MothNetNZ  
www.naturewatch.org.nz/  
Entomological Society of New Zealand:  
www.ento.org.nz

**Kā mihi**  
Kā tuhika, te kiko me te haka o te pānui nā Dr Barbara J Anderson, rātou ko Komene Cassidy, ko Victoria Campbell, ko Dr Robert Hoare, ko Tiahuia Kawe-Small, ko Tahu MacKenzie, ko Dr Ralf Ohlemüller, ko Tangiwai Rewi, ko Dr Priscilla Wehi, ko Emma Burns. Nā Sean W Gilles kā whakaahua. I kohia e Dr Robert Hoare, rātou ko Brian Patrick, ko te hapori pepe o Aotearoa te rāraki pepe. Nā Birgit Rhode kā whakaāhua mai i kā tauria i te NZAC, nā te pūtea tautoko mai i Terrestrial Freshwater Biodiversity Information System (TFBIS).

I huatia mai te pānui nei e Manaaki Whenua i te kaupapa, Ahi Pepe MothNet. Nā MBIE He Hihiri i Te Mahara me Ngā Koiora Tuku Iho te pūtea tautoko.  
ISBN: 978-0-947525-23-1 (2017)







## Hepialidae